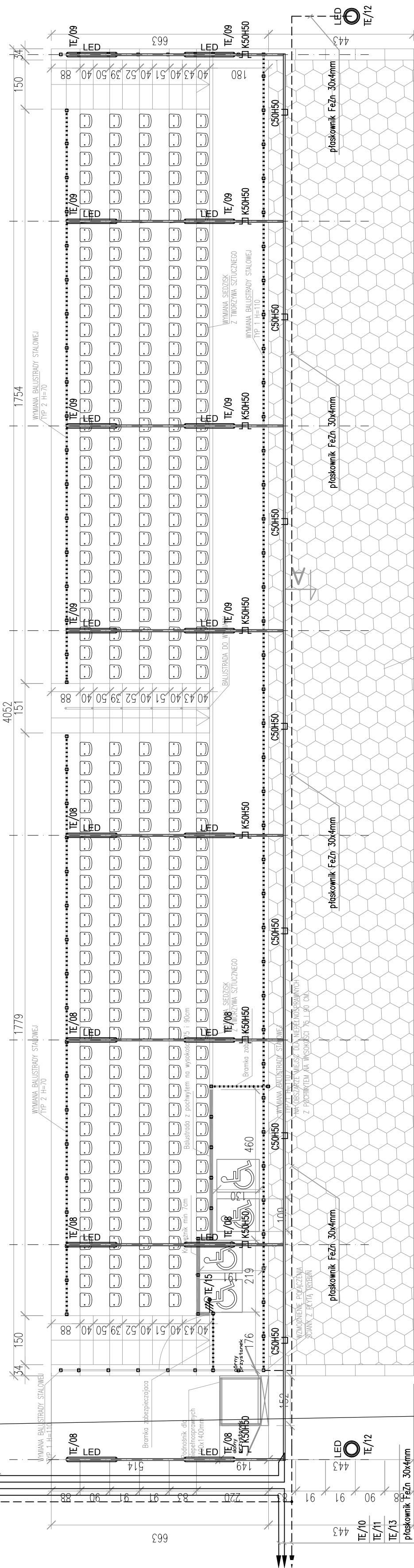


plaskownik FeZn 30x4mm
TE/11; YKYzo 3x2,5mm2 – oświetlenie trybuny 2
TE/10; YKYzo 3x2,5mm2 – oświetlenie trybuny 2
TE/09; YKYzo 3x2,5mm2 – oświetlenie trybuny 1
TE/08; YKYzo 3x2,5mm2 – oświetlenie trybuny 1
TE/12; YKYzo 3x2,5mm2 – oświetlenie przed trybuną 1
TE/13; YKYzo 3x2,5mm2 – oświetlenie przed trybuną 2
TE/15; YKYzo 3x2,5mm2 – podnośnik dla niepełnosprawnych trybuna 1

KABLE W ZIEMI UKŁADAĆ W RURZE TYPU 2x0VK 50

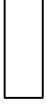
TE

TRYBUNA PÓŁNOCNA
ZAKRES MODERNIZACJI 1:100



do TRYBUNY 2
KABLE W ZIEMI
UKŁADAĆ W RURZE
TYPU DVK 50

TE



ISTNIEJĄCA ROZDZIELNICA DO PRZEBUDOWY

LUXIONA NEPTUN LED COMPACT V2 4000 PC-FROZEN E 21
IP66 840 / L-1200

LUXIONA PAREO NEW LED 3000 E IP54 04 840

korytko kablowe systemu zewnętrznego K50H50

ceownik wzmacniony 50x50x4mm

plaskownik FeZn 30x4mm

UWAGI:
Instalację oświetleniową i połączeń wyrównawczych dla Trybuny 2
wykonać w analogiczny sposób
Wykonać instalację połączeń wyrównawczych, którymi należy objąć:
–korytka instalacyjne,
–stalowe słupy konstrukcyjne trybun

UWAGI DLA INSTALACJI POŁĄCZEŃ WYRÓWNAWCZYCH
– POŁĄCZENIOM WYRÓWNAWCZYM PODLEGAJĄ PRZEWODZĄCE CZĘŚCI INSTALACJI DOSTĘPNYCH OBCYCH,
NA KTÓRYCH MOŻE SIĘ POJAWIĆ NIEBEZPIECZNE NAPIĘCI DOTYKU.
– SZYNY OCHRONNE "PE" ROZDZIELNIC,
– WIDOCZNE ODCINKI PŁASKOWNIKÓW MALOWAĆ ZESTAWIE BARW ŻÓŁTEJ I ZIELONEJ.
– WSZYSTKIE PRZEWODY OCHRONNE STOSOWAĆ W IZOLACJI ŻÓŁTO-ZIELONEJ.
– INSTALACJĘ POŁĄCZEŃ WYRÓWNAWCZYCH POPROWADZIĆ W ZIEMI W WYKOPIE, W RURKACH OCHRONNYCH N1.
– ILOŚĆ KONIECZNYCH POŁĄCZEŃ USTALIĆ NA BUDOWIE

Projekt PROJEKT TECHNICZNY PRZEBUDOWY TRYBUN WRAZ Z ZADASZENIEM OŚWIETLENIA W MIEJSCOWOŚCI CHORZELE DZ. NR. 1062/3	Projektant GRUPA PROEKS 05-270 Marki, ul. Pułuskiego 48a Tel. +48 22 818 74 72, e-mail: pracownia@proeks.com.pl		Tytuł rysunku RZUT PRZYZIEIMIA INSTALACJA OŚWIETLENIOWA I POŁĄCZEŃ WYRÓWNAWCZYCH	
	ZESPÓŁ PROJEKTOWY	Nr upr.	Podpis	Numer rysunku
Inwestor GMINA CHORZELE UL. STANISŁAWA KOMOŚCIŃSKIEGO 1; 00-330 CHORZELE	MGR INŻ. MATEUSZ MADEJ	ELEKTRYCZNE MAZ/0584/ PWBC/16	E-3	
	MGR INŻ. ZBIGNIEW MADEJ	ELEKTRYCZNE UAN-8386/ 39/87	Skala 1:100	Data KWIECIEŃ 2022 Nr str.